

SIMPLE

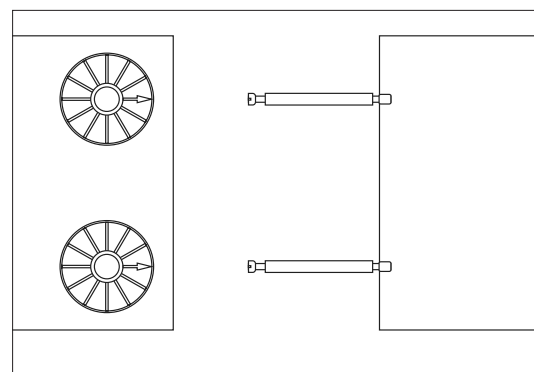
AUFBAUANLEITUNG 07 / 2007

NOTWENDIGES WERKZEUG

Inbusschlüssel (beiliegend)

Vor der Montage alle Teile mit runden Verbindergehäusen bestücken, Pfeil nach außen.

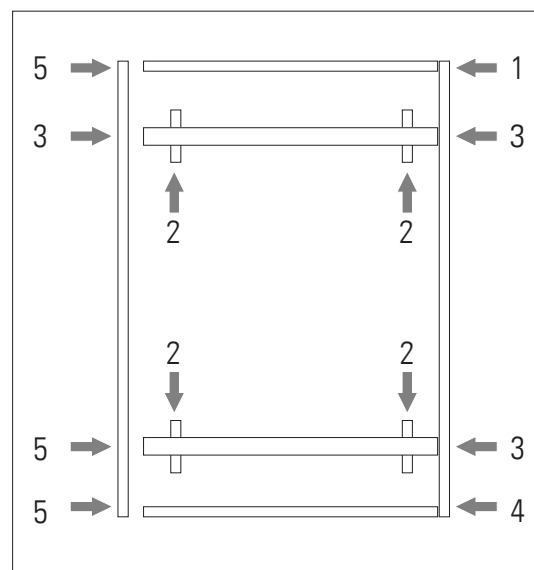
Bolzen entsprechend in die Seitenteile eindrehen.



ZUSAMMENBAU DES BETTRAHMENS

1. Erste Bettseite mit dem Kopfteil zusammenstecken und festziehen. Dabei ist darauf zu achten, dass alle Dübel eingelegt sind und die Bettseiten nicht verkanten, um eine fugenlose Verbindung zu gewährleisten.
2. Montage des Querbalkens mit Füßen
3. Querbalken ins Seitenteil einstecken.
4. Fußteil mit Bettseite verbinden.
5. Zweite Bettseite mit Kopf-, Fußteil und Querbalken verbinden.

Fertig montiertes Bett rechtwinklig ausrichten und alle Verbindungen nochmals fest nachziehen.



AUFLAGELEISTEN FÜR LATTENROST

3-fache Höhenverstellbarkeit beachten: Mit beiliegenden Schrauben die Seitenauflegeleisten an Bettseiten anbringen. Wir empfehlen einen Matratzenüberstand von 5cm.

Bei Matratzenbreite ab 140cm Mittelauflegeleiste in entsprechender Höhe montieren und, je nach gewünschter Auflagehöhe, mit Distanzstück versehen (siehe Zeichnung!). Distanzstück für Position 2 flach verwenden, für Position 3 Distanzstück drehen und hochkant einsetzen. Anschließend höhenverstellbaren Mittelfuß anbringen.

