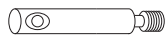


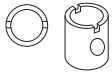
Aufbauanleitung 05/2014**NOTWENDIGES WERKZEUG:**

Innensechskant Schlüssel SW4/ 5 (beiliegend)

Kreuzschlitzschraubendreher Gr.2



8 x XS Bolzen



8 x Verbinder Gehäuse

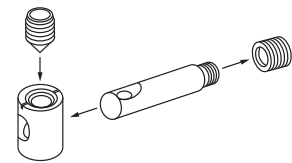


8 x Madenschrauben

25 x Confirmat Schrauben 5 x 70

2 x Schrauben (5 x 80)

2 x Schrauben (5 x 60)



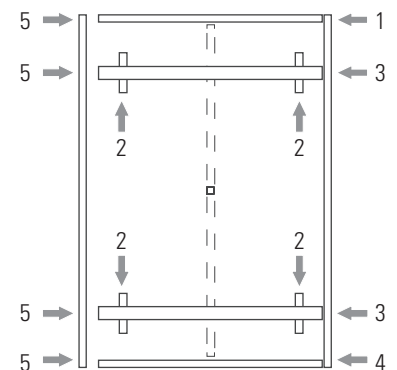
Vor der Montage Kopfteile, Querbalken und Fußteil mit Gehäusen bestücken, XS Bolzen entsprechend in die Seitenteile eindrehen. Dabei Bolzenloch passend zum Längsschlitz des Gehäuses ausrichten. Die XS Bolzen nicht bis zum Anschlag eindrehen.

Funktionsvideo unter:

<http://www.scheulenburg-direkt.de/index.php?page=content&colID=11>**ZUSAMMENBAU DES BETTRAHMENS**

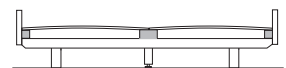
1. Kopfteil mit dem Seitenteil verbinden und fixieren.
2. Montage der Querbalken mit Füßen.
3. Querbalken auf das Seitenteil stecken und fixieren.
4. Fußteil mit Seitenteil verbinden und fixieren.
5. Zweite Bettseite mit Kopf-, Fußteil und Querbalken verbinden.

Lässt sich die Madenschraube nicht komplett eindrehen, den XS Bolzen ein Stück heraus drehen und die Madenschraube erneut eindrehen. Fertig montiertes Bett rechtwinklig ausrichten und alle Verbindungen nochmals fest nachziehen.

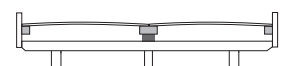
**AUFLAGELEISTEN FÜR LATTENROST**

3-fache Höhenverstellbarkeit beachten: Mit beiliegenden Confirmat Schrauben die Seitenauflegeleisten an Bettseiten anbringen. Wir empfehlen einen Matratzenüberstand von 5cm. Ab einer Matratzenbreite von 140 cm die Mittelauflegeleiste montieren. Je nach gewünschter Auflagehöhe Distanzstück zwischen Mittelauflegeleiste und Mittelsteg beilegen (siehe Zeichnung). Distanzstück für Position 2 flach mit Schrauben 5x60 sichern, für Position 3 Distanzstück drehen und stehend mit Schrauben 5x80 sichern. Anschließend höhenverstellbaren Mittelfuß anbringen. Den Mittelfuß ca. 1-2 cm niedriger als die übrigen Füße einstellen.

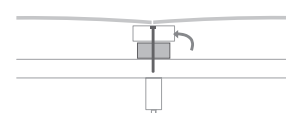
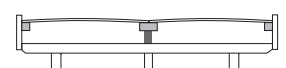
Position 1: ohne Distanzstück



Position 2: Distanzstück flach



Position 3: Distanzstück stehend

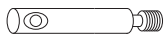


Assembly Instructions 05/2014

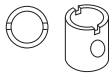
TOOLS REQUIRED:

Allen screw SW 4/ 5 (enclosed)

Screwdriver size 2



8 XS bolts



8 x box

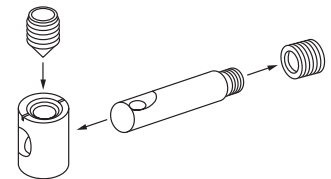


8 x grub screw

25 x Confirmat screws 5 x 70

2 x Screws (5 x 60)

2 x Screws (5 x 80)



Prior to assembly insert the boxes into headboard parts and foot-end, with longitudinal slot in the direction of the XS bolts. Insert and turn bolts accordingly into sides, align suitable. The XS bolt must not be tightened to the limit.

Video:

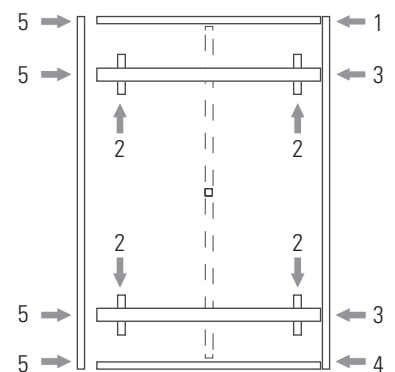
<http://www.scheulenburg-direkt.de/index.php?page=content&colD=11>

ASSEMBLY OF THE BEDFRAME

To fix the connectors please use the grub screws:

1. Connect and fix the headboard part onto the 1st side..
2. Mount the feet to the transverse supports.
3. Slot and fix crosspiece onto sidepiece.
4. Connect and fix foot-end onto side of bed.
5. Fit the second side to the head, foot and transverse pieces.

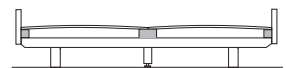
If you cannot screw in the grub screw flushly, loosen connection and unscrew the XS bolt slightly. Then connect again. Fix right angles of completely assembled bed and make sure to tighten all connections once more.



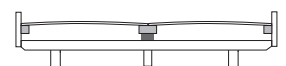
SUPPORTS FOR SLATTED BASE

Please note that the supports can be fixed at three different heights. Use the confirmat screws to fix the supports to the side elements. We recommend that the mattress stands about 2 inches above the bed sides. With mattresses of more than 140cm in width the middle support must be used. If necessary use the distance piece and the screws for the right height. For Position 2 use the distance piece in flat direction, for Position 3 rotate the distance piece upright. Afterwards fit the height-adjustable foot. Please set the height of the adjustable foot 1-2 cm lower than the other feet.

Position 1: no distance piece



Position 2: flat



Position 3: upright

