

SIMPLE COMFORT // BUTTON MDF

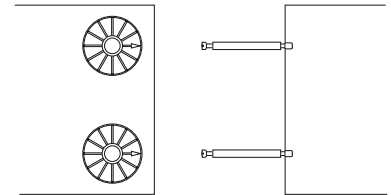
ZEITRAUM

Aufbauanleitung 05/2014

NOTWENDIGES WERKZEUG:

Inbusschlüssel (beiliegend)
10 Stahlbolzen (beiliegend)
25 Schrauben (beiliegend)
Schraubenzieher

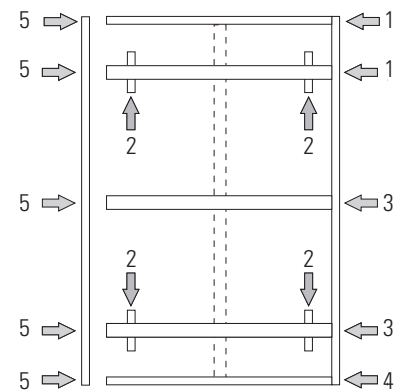
Vor der Montage alle Teile mit runden Verbindergehäusen bestücken,
Pfeile zeigen nach Außen. Bolzen in die Seitenteile eindrehen.



ZUSAMMENBAU DES BETTRAHMENS

Das Aufbauen fällt leichter, wenn das Bett auf der Seite liegend aufgebaut wird.
Dabei aber darauf achten, dass die Böden nicht herausrutschen.

1. Kopfteil mit der ersten Bettseite verbinden und fixieren.
2. Montage des Querbalkens mit den Füßen.
3. Querbalken mit der ersten Bettseite verbinden und fixieren.
4. Fußteil mit der ersten Bettseite verbinden und fixieren.
5. Zweite Bettseite mit Kopf-, Fußteil und Querbalken verbinden.



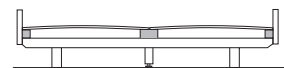
AUFLAGELEISTEN FÜR LATTENROST

3-fache Höhenverstellbarkeit beachten: Mit beiliegenden Confirmat Schrauben die Seitenauflageleisten an Bettseiten anbringen. Wir empfehlen einen Matratzenüberstand von 5cm.
Ab einer Matratzenbreite von 140 cm die Mittelauflegeleiste montieren.

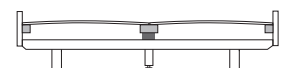
Je nach gewünschter Auflagehöhe Distanzstück zwischen Mittelauflegeleiste und Mittelsteg beilegen (siehe Zeichnung). Distanzstück für Position 2 flach mit Schrauben 5x60 sichern, für Position 3 Distanzstück drehen und stehend mit Schrauben 5x80 sichern.

Anschließend höhenverstellbaren Mittelfuß anbringen. Den Mittelfuß ca. 1-2 cm niedriger als die übrigen Füße einstellen.

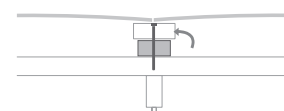
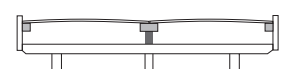
Position 1: ohne Distanzstück



Position 2: Distanzstück flach



Position 3: Distanzstück stehend



SIMPLE COMFORT // BUTTON MDF

ZEITRAUM

Aufbauanleitung 05/2014

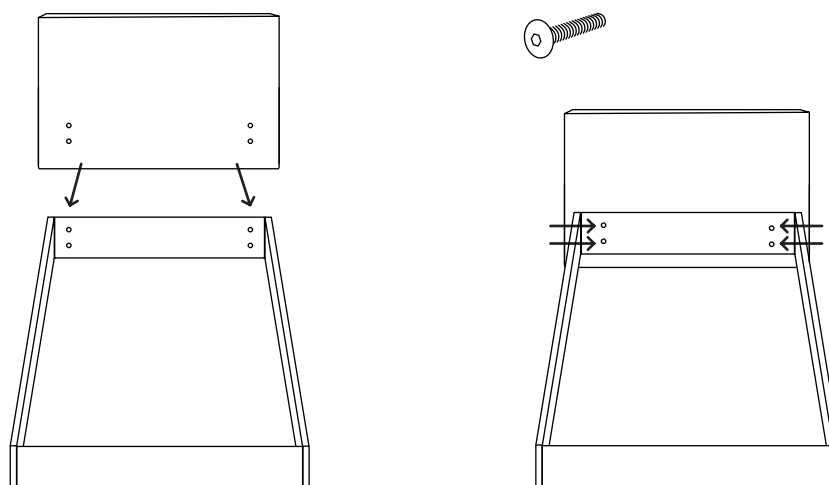
NOTWENDIGES WERKZEUG

Inbusschlüssel SW 5 (beiliegend)

4 x 8x80 Flachkopfschrauben (beiliegend)

ANSCHRAUBEN DES KOPFTEILS

Polsterkopfteil an dem bereits aufgebauten Bettrahmen positionieren. Flachkopfschrauben durch den Bettrahmen durch in die vorgesehenen Löcher im Kopfteil einschrauben.



WICHTIG:

Die Kunststoffhülsen an den Löchern im Kopfteil fungieren als Textilschutz. Eventuell lassen sich die Schrauben anfangs schwer eindrehen, in diesem Fall die ersten 2 cm leicht einklopfen und dann schrauben.

SIMPLE COMFORT // BUTTON MDF

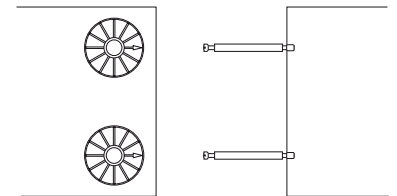
ZEITRAUM

Assembly Instructions 05/2014

REQUIRES FOLLOWING TOOLS:

Allen key (supplied)
8 Steelbolts (supplied)
25 Screws (supplied)
Screwdriver

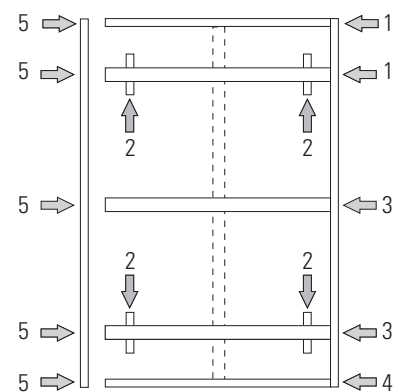
Before mounting, fit all the round joiners into their holes with the arrows pointing outwards, and screw the bolts into the side pieces.



JOINING THE HEAD AND SIDE ELEMENTS:

The assembly will be easier if the bed is joined together lying on its side.
(When turning take care of the base boards!)

1. Fit the first side of the bed to the head-piece and tighten the joiners.
Make sure that all the dowels are fitted, and that the parts are drawn together parallel to ensure a perfect fit.
2. Mount the feet to the transverse supports .
3. Fit the transverse supports to the first bed side.
4. Connect the foot-piece to the first bed side.
5. Fit the second side to the head, foot, and transverse pieces.



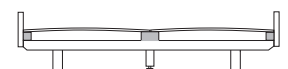
Ensure that the completed bed is standing squarely, and tighten all the joiners once more.

SUPPORTS FOR SLATTED BASE:

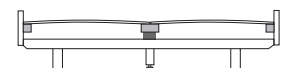
Please note that the supports can be fixed at three different heights. Use the confirmat screws to fix the supports to the side elements. We recommend that the mattress stands about 2 inches above the bed sides. With mattresses of more than 140cm in width the middle support must be used. If necessary use the distance piece and the screws for the right height. For Position 2 use the distance piece in flat direction, for Position 3 rotate the distance piece upright.

Afterwards fit the height-adjustable foot. Please set the height of the adjustable foot 1-2 cm lower than the other feet.

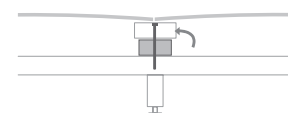
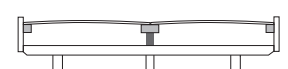
Position 1: no distance piece



Position 2: flat



Position 3: upright



SIMPLE COMFORT // BUTTON MDF

ZEITRAUM

Assembly Instructions 05/2014

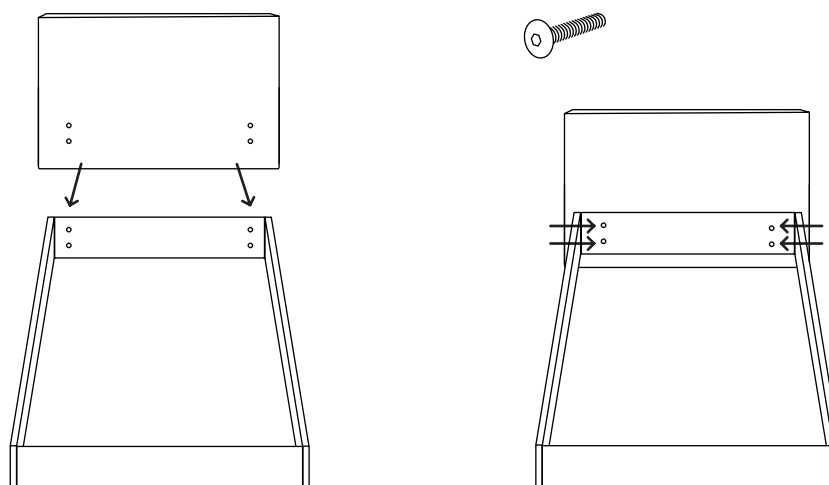
REQUIRED TOOLS:

Hexagon key SW 5 (included)

4 x 8x80 pan head screw (included)

FIXING OF THE HEADBOARD

Position upholstered headboard behind the assembled bed-side. Screw pan head screws through the bed-side into the provided holes of the headboard.



IMPORTANT:

The plastic cover of the holes in the headboard serves as a textile protection. Screwing-in might be tough in the beginning. If so, drive the screw in about 2 cm and start screwing then.