

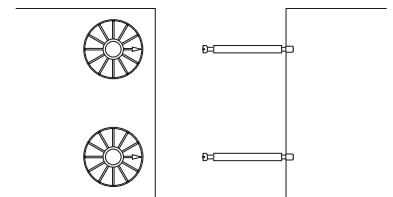
## SIMPLE MDF

### Aufbauanleitung 05/2014

#### NOTWENDIGES WERKZEUG:

Inbusschlüssel (beiliegend)  
 10 Stahlbolzen (beiliegend)  
 25 Schrauben (beiliegend)  
 Schraubenzieher

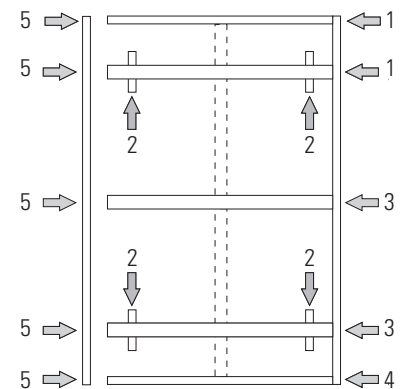
Vor der Montage alle Teile mit runden Verbindergehäusen bestücken,  
 Pfeile zeigen nach Außen. Bolzen in die Seitenteile eindrehen.



#### ZUSAMMENBAU DES BETTRAHMENS

Das Aufbauen fällt leichter, wenn das Bett auf der Seite liegend aufgebaut wird.  
 Dabei aber darauf achten, dass die Böden nicht herausrutschen.

1. Kopfteil mit der ersten Bettseite verbinden und fixieren.
2. Montage des Querbalkens mit den Füßen.
3. Querbalken mit der ersten Bettseite verbinden und fixieren.
4. Fußteil mit der ersten Bettseite verbinden und fixieren.
5. Zweite Bettseite mit Kopf-, Fußteil und Querbalken verbinden.



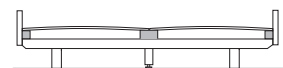
#### AUFLAGELEISTEN FÜR LATTENROST

3-fache Höhenverstellbarkeit beachten: Mit beiliegenden Confirmat Schrauben die Seitenauflegeleisten an Bettseiten anbringen. Wir empfehlen einen Matratzenüberstand von 5cm. Ab einer Matratzenbreite von 140 cm die Mittelauflegeleiste montieren.

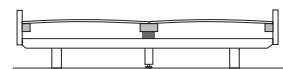
Je nach gewünschter Auflagehöhe Distanzstück zwischen Mittelauflegeleiste und Mittelsteg beilegen (siehe Zeichnung). Distanzstück für Position 2 flach mit Schrauben 5x60 sichern, für Position 3 Distanzstück drehen und stehend mit Schrauben 5x80 sichern.

Anschließend höhenverstellbaren Mittelfuß anbringen. Den Mittelfuß ca. 1-2 cm niedriger als die übrigen Füße einstellen.

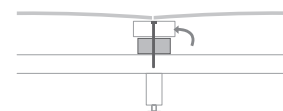
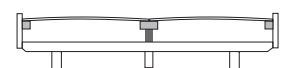
Position 1: ohne Distanzstück



Position 2: Distanzstück flach



Position 3: Distanzstück stehend



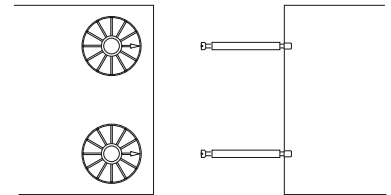
## SIMPLE MDF

### Assembly Instructions 05/2014

#### REQUIRES FOLLOWING TOOLS:

- Allen key (supplied)
- 8 Steelbolts (supplied)
- 25 Screws (supplied)
- Screwdriver

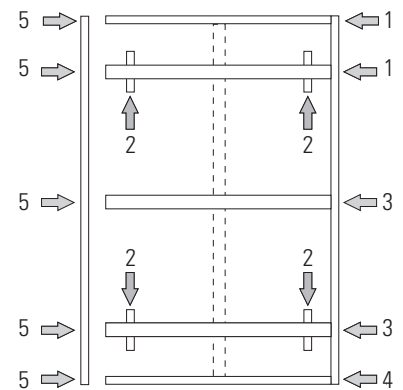
Before mounting, fit all the round joiners into their holes with the arrows pointing outwards, and screw the bolts into the side pieces.



#### JOINING THE HEAD AND SIDE ELEMENTS:

The assembly will be easier if the bed is joined together lying on its side. (When turning take care of the base boards!)

1. Fit the first side of the bed to the head-piece and tighten the joiners. Make sure that all the dowels are fitted, and that the parts are drawn together parallel to ensure a perfect fit.
2. Mount the feet to the transverse supports .
3. Fit the transverse supports to the first bed side.
4. Connect the foot-piece to the first bed side.
5. Fit the second side to the head, foot, and transverse pieces.

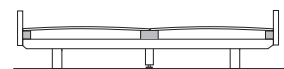


Ensure that the completed bed is standing squarely, and tighten all the joiners once more.

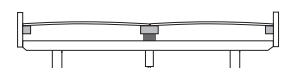
#### SUPPORTS FOR SLATTED BASE:

Please note that the supports can be fixed at three different heights. Use the confirmat screws to fix the supports to the side elements. We recommend that the mattress stands about 2 inches above the bed sides. With mattresses of more than 140cm in width the middle support must be used. If necessary use the distance piece and the screws for the right height. For Position 2 use the distance piece in flat direction, for Position 3 rotate the distance piece upright.

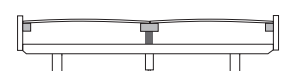
Position 1: no distance piece



Position 2: flat



Position 3: upright



Afterwards fit the height-adjustable foot. Please set the height of the adjustable foot 1-2 cm lower than the other feet.

