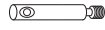


## Aufbauanleitung 01/2022

### NOTWENDIGES WERKZEUG:

Innensechskant Schlüssel SW4/ 5 (beiliegend)  
Kreuzschlitzschraubendreher Gr.2

8 x XS Bolzen



2 x Senkkopfschrauben (M8x50)

8 x Verbinder Gehäuse



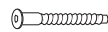
1 x Abstandsklotz

8 x Madenschrauben



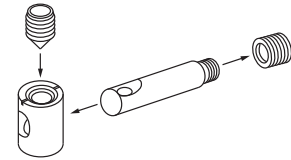
1 x Schraube (5x60)

24 x Confirmat Schrauben



1 x Schraube (5x80)

4 x MittelfüÙe (13/17 cm), verstellbar



Funktionsvideo:  
<http://www.scheulenburg-direkt.de/index.php?page=content&colID=11>

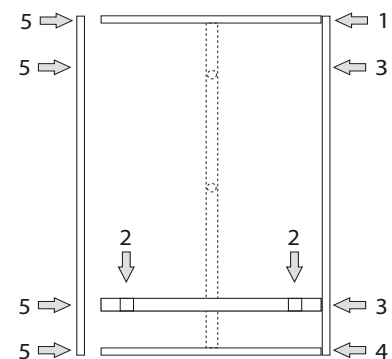
Vor der Montage Kopfteile, Querbalken und Fußteil mit Gehäusen bestücken, XS Bolzen entsprechend in die Seitenteile eindrehen. Dabei Bolzenloch passend zum Längsschlitz des Gehäuses ausrichten. Die XS Bolzen nicht bis zum Anschlag eindrehen.

## ZUSAMMENBAU DES BETTRAHMENS

Das Aufbauen fällt leichter, wenn das Bett auf der Seite liegend aufgebaut wird.

1. Kopfteil mit dem Seitenteil verbinden und fixieren.
2. Montage des Querbalken mit FüÙen.
3. Querbalken auf das Seitenteil stecken und fixieren.
4. Fußteil mit Seitenteil verbinden und fixieren.
5. Zweite Bettseite mit Kopf-, Fußteil und Querbalken verbinden.

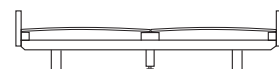
LäÙt sich die Madenschraube nicht komplett eindrehen, den XS Bolzen ein Stück heraus drehen und die Madenschraube erneut eindrehen. Fertig montiertes Bett rechtwinklig ausrichten und alle Verbindungen nochmals fest nachziehen.



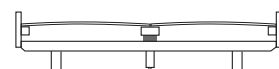
## AUFLAGELEISTEN FÜR LATTENROST

3-fache Höhenverstellbarkeit beachten: Mit beiliegenden Confirmat Schrauben die Seitenauflegeleisten an Bettseiten anbringen. Wir empfehlen einen Matratzenüberstand von 5cm. Ab einer Matratzenbreite von 140 cm die Mittelauflegeleiste montieren. Je nach gewünschter Auflagehöhe den Abstandsklotz zwischen Mittelauflegeleiste und Mittelsteg belegen (siehe Zeichnung). Abstandsklotz für Position 2 flach mit Schrauben 5x60 sichern, für Position 3 Abstandsklotz drehen und stehend mit Schrauben 5x80 sichern. Anschließend höhenverstellbare MittelfüÙe anbringen.

Position 1: ohne Abstandsklotz



Position 2: Abstandsklotz flach



Position 3: Abstandsklotz stehend

