

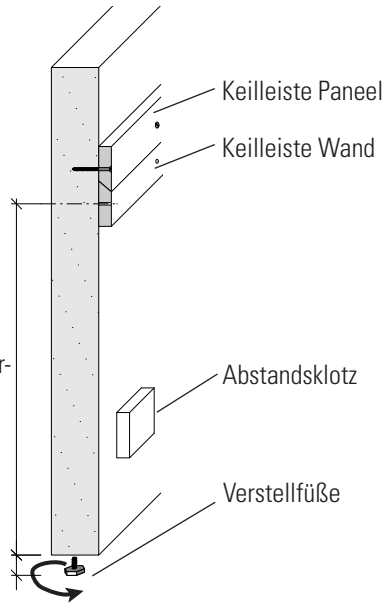
# BUTTON/COMFORT Panel ZEITRAUM

## Montageanleitung 03/2022

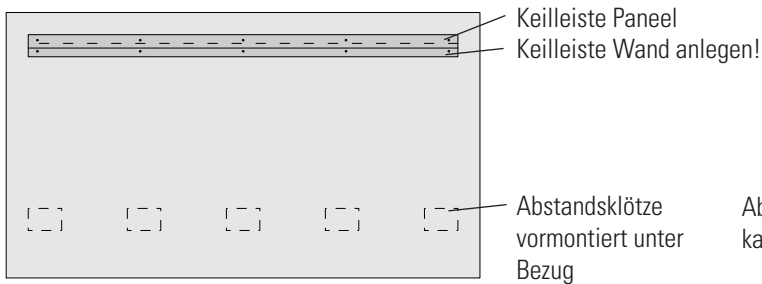
### BENÖTIGT WIRD:

Bohrmaschine und Bohrer (Mauerwerk), Gabelschlüssel, entsprechende Dübel und Schrauben (abhängig von Wandbeschaffenheit)

Schnittzeichnung



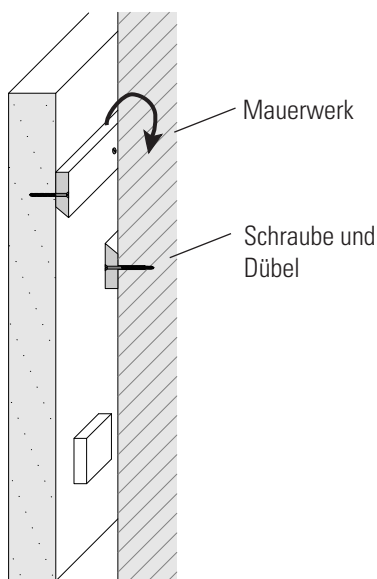
Ansicht Rückseite Paneel



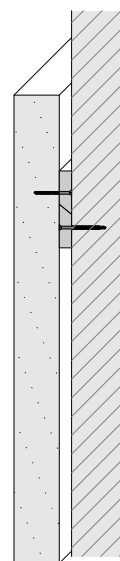
1. Bestimmung der Position des Paneels: Die Keilleiste, welche an der Wand befestigt werden soll, an die Keilleiste auf der Paneelrückseite unten anlegen. Den Abstand zwischen den vorgebohrten Löchern und der Unterkante ausmessen und auf die Wand übertragen. Nach Bedarf Abstand zum Boden hinzufügen.

Die Verstellfüße können mit einem Gabelschlüssel hinein- bzw. herausgedreht werden.

Schnittzeichnung



Schnittzeichnung



2. Für die Wandmontage je nach Wandbeschaffenheit die entsprechenden Dübel und Schrauben verwenden. Die Keilleiste an die Wand montieren.

3. Das Paneel auf die Keilleiste aufchieben.