

ECLAIR PETIT Bold

ZEITRAUM

Aufbauanleitung 07/2022

WERKZEUG:

Innensechskantschlüssel SW4 und SW5 (beiliegend), Kreuzschlitzschraubendreher

10 x XS Stahldübel



3 x Gewindestangen (M8x70)



10 x Verbindergehäuse



3 x Gewindestangen (M8x215)



10 x Madenschrauben



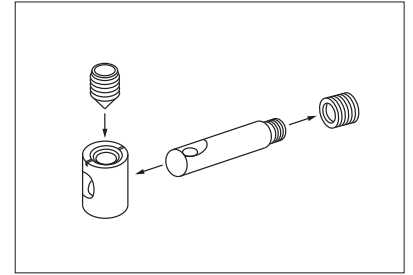
3 x Abstandsklötze (100x60x40)

24 x Confirmatschrauben



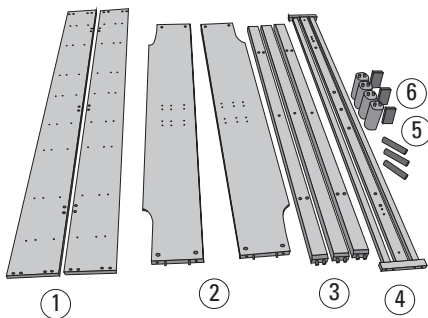
3 x Mittelfüße, verstellbar

3 x Hülsenmutter (M8)



Bitte beachten Sie die Funktionsweise der Beschläge:
<https://www.youtube.com/watch?v=ioiUTDqtvgE>

Führen Sie den Aufbau des Bettes **auf einer weichen Unterlage (z.B. einer Decke)** aus, um Beschädigungen zu vermeiden.



1 Längsseiten

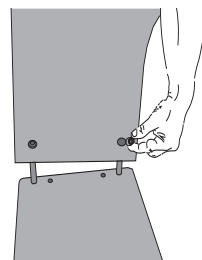
2 Fuß- und Kopfteil

3 Quertraversen

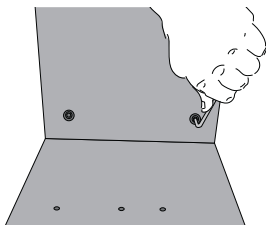
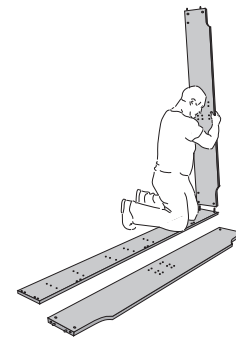
4 Mittelsteg und seitliche Auflageleisten

5 Bett- und Mittelfüße

6 Abstandsklötze



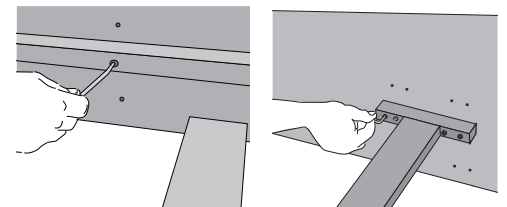
1. Drehen Sie die XS Dübel in die Längsseiten (1) und stecken Sie die Verbindergehäuse in die dafür vorgesehenen Bohrungen. Bolzen und Gehäuse richtig ausrichten! Fuß- und Kopfteil (2) auf die Längsseite aufstecken.



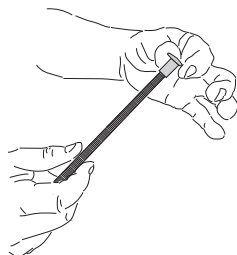
2. Drehen Sie mit den Madenschrauben die Verbindergehäuse fest.



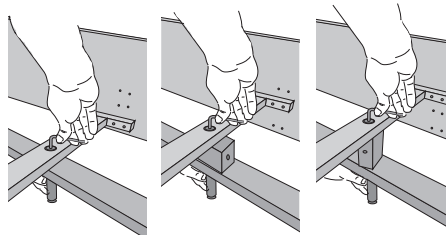
3. Stecken Sie nun die Bettfüße (5) auf die äußeren Quertraversen (3). Montieren Sie die drei Quertraversen an der Längsseite. Die mittlere Quertraverse mit XS Verbindern sichern. Anschließend die zweite Längsseite aufstecken und fixieren.



4. Montieren Sie den Mittelsteg und die seitlichen Auflageleisten (4) mit den Confirmatschrauben.



5. Schrauben Sie die Hülsenmutter auf die Gewindestangen (kurze Gewindestangen nur für unterste Einlegetiefe).



6. Wählen Sie die Position der Abstandsklötze (6) nach der gewünschten Einlegetiefe aus. Positionieren Sie die Mittelfüße unter den Quertraversen und drehen Sie die Gewindestangen von oben fest. Den Mittelfuß festhalten und in der Höhe einstellen.

Ohne Abstandsklotz: Einlegetiefe 16,5 cm
 Liegender Abstandsklotz: Einlegetiefe 10,5 cm
 Stehender Abstandsklotz: Einlegetiefe 6,5 cm